

Commissioni Consiliari I e III dell'Assemblea Legislativa del 18/04/2017

Audizione di Atersir



Sui costi del servizio di gestione dei rifiuti

- Nel periodo 2013÷2016 – vedremo a parte il delta fra il 2016 e 2017 - incrementi contenuti (+1,3% in 4 anni per ogni tonnellata di rifiuto gestita) a fronte di rilevanti trasformazioni dei servizi. Si vedranno i numeri in dettaglio nella presentazione della struttura tecnica
- Ad esempio la Raccolta differenziata passata dal 52,9% del 2011 al 60,7 del 2015 (dati dai rapporti Regione-Arpa)
- Lo smaltimento in discarica passato dal 16,7% del 2011 all'8,5% del 2015
- I PEF hanno finanziato 10 milioni di euro per l'emergenza sisma negli anni 2013÷2016

Sui costi del servizio di gestione dei rifiuti

- I PEF hanno incorporato i costi per la gestione post mortem delle discariche controllate (4,8 milioni di euro nel 2017, 3 milioni nel 2016 e 2015) e gli oneri di disagio ambientale per i comuni sedi di impianti di smaltimento ed adiacenti a questi (circa 8,5 milioni di euro ogni anno) all'interno dei costi di smaltimento
- Costi di smaltimento incrementati per cambio modalità e tecnologia di smaltimento (vedi entrata in funzione dell'impianto di Parma) in sostituzione di corrispondenti quantitativi smaltiti precedentemente in discarica (costi minori, performance ambientali inferiori)
- I costi unitari (riferiti alle tonnellate gestite ed agli abitanti residenti serviti) inferiori alla media del paese ed alla media Nord Italia (dati Ispra). Si veda per dettagli presentazione successiva della struttura tecnico-operativa di Atersir

Attivazione strumenti di monitoraggio e controllo dei dati tecnico-economici, previsti dalla vigente legislazione regionale

- Come riportato dalla Delibera Giunta Regionale 754/2012, la normativa nazionale non prevede alcuno strumento di monitoraggio e rendicontazione delle informazioni sui costi, dettagliata per comuni
- Non esiste attualmente un modello esaustivo di rendicontazione del servizio di gestione dei rifiuti urbani ed assimilati. Quello fatto in questa regione è il primo esempio
- Le linee guida di rendicontazione del servizio di gestione rifiuti urbani e assimilati e le regole contabili in esso descritte sono redatte e descritte puramente per scopi di monitoraggio e controllo del servizio stesso.

Attivazione strumenti di monitoraggio e controllo dei dati tecnico-economici, previsti dalla vigente legislazione regionale

- Nei limiti delle forze operative dell'Agenzia (che con 10 unità dedicate al Servizio rifiuti sovrintende a 23 bacini tariffari, 336 comuni, 17 soggetti gestori) i rendiconti sono stati utilizzati come riferimento, sono oggetto di verifiche a livello macro (ad esempio recenti interventi sulla remunerazione dei costi di capitale del 2017, dimezzati rispetto a rendiconto gestori), comunque in nessun caso utilizzati integralmente per costruire il PEF. Anche perché la rendicontazione è di 2 anni precedenti a quella del PEF in costruzione/approvazione

Attivazione strumenti di monitoraggio e controllo dei dati tecnico-economici, previsti dalla vigente legislazione regionale

- Senza motivo di particolare soddisfazione quello che dobbiamo dirvi è che le rendicontazioni a livello comunale sono state utilizzate per ridurre/azzerare le situazioni di sovra-copertura dei costi (si vedano esempi nelle slide a seguire) senza determinare equivalente incremento dei comuni a sotto-copertura
- Se si fa un'analisi non frettolosa ed attenta, nel 2017 i PEF approvati da Atersir non hanno affatto determinato incremento di costi a pari servizi

Evoluzione dei PEF e dei costi periodo 2013÷2016

Una breve sintesi sui principali
indicatori di costo

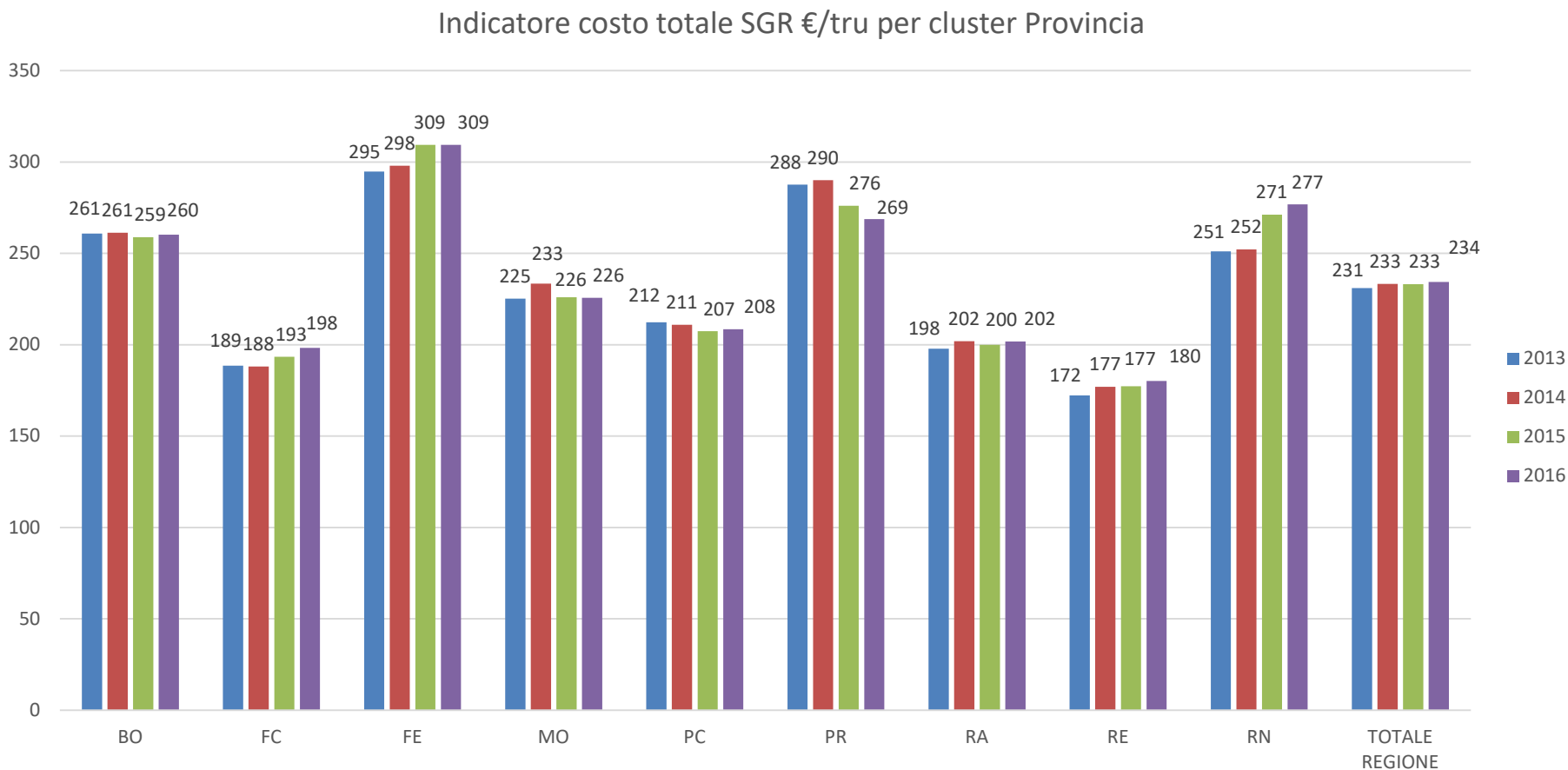
Trend dei principali indicatori macro del servizio nel periodo 2013÷2016

Si precisa che:

- I dati economici dei PEF 2016 deliberati dall'Agenzia sono stati depurati, per renderli confrontabili con gli anni precedenti, del fondo e degli incentivi della LR 16/15;
- I dati di rifiuti e abitanti residenti sono quelli relativi all'anno 2015 (ultimo consuntivo disponibile) in attesa dell'acquisizione del consuntivo 2016 (luglio 2017).

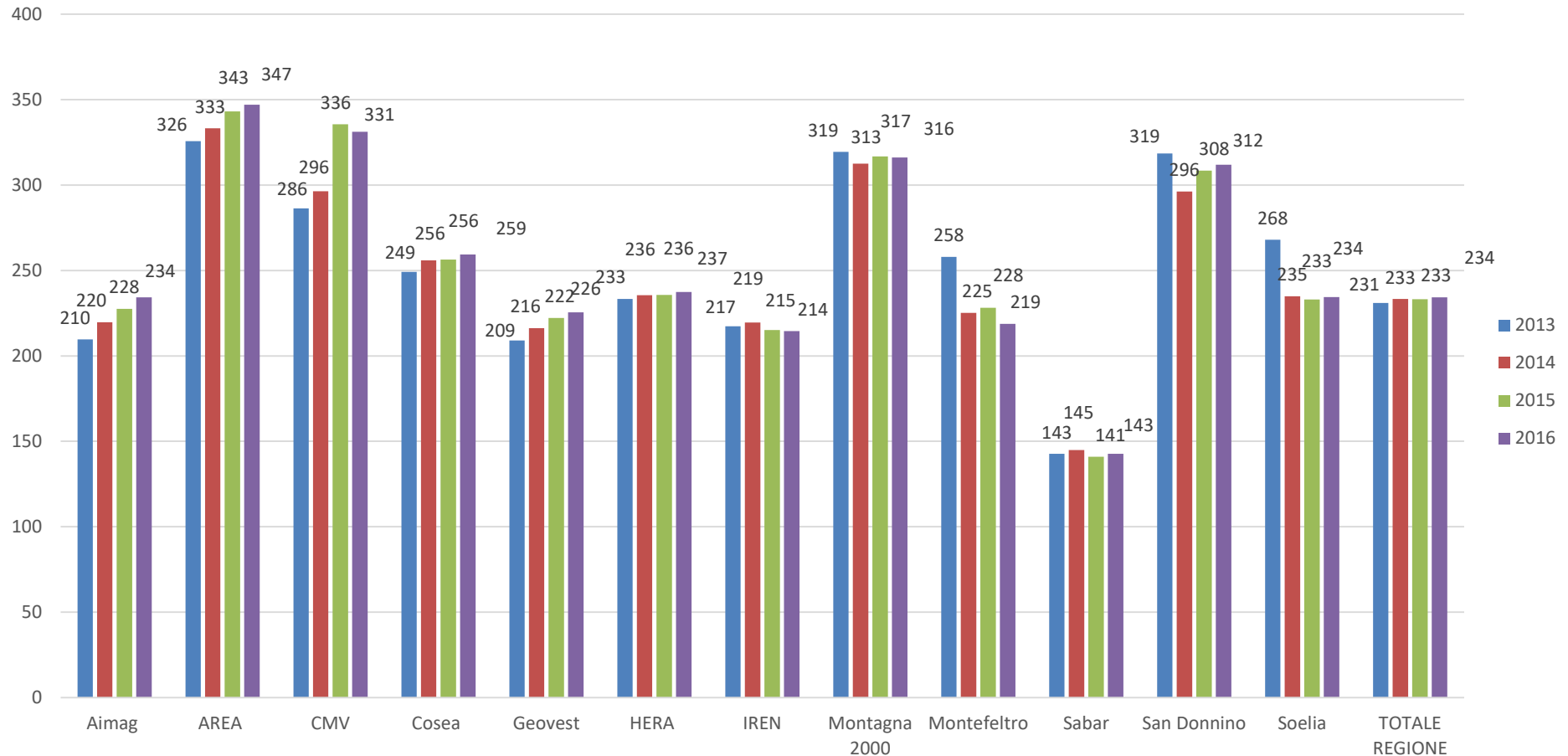
Indicatore costo totale unitario

Rapporto tra costo totale SGR e tonnellate totali di rifiuto.



Le Province con valori maggiori alla media regionale sono Ferrara e Parma, quindi Bologna e Rimini con valori un po' più sopra della media.

Indicatore costo totale SGR €/tru per cluster Gestore

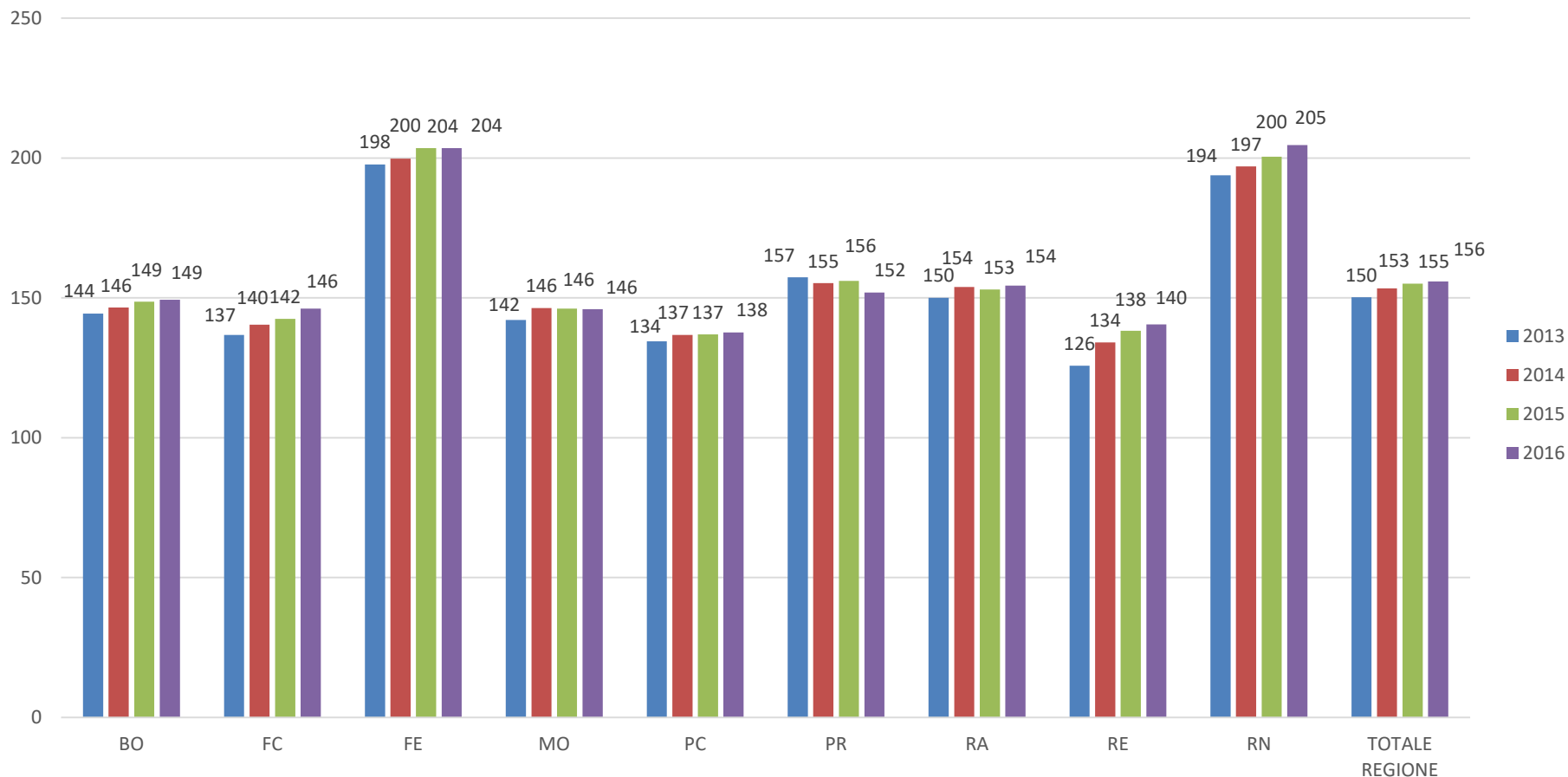


Per la Provincia di Ferrara le gestioni di Area e CMV determinano valori elevati per l'indicatore in esame, per la Provincia di Parma le gestioni di Montagna 2000 e S. Donnino

Indicatore costo totale SGR pro-capite

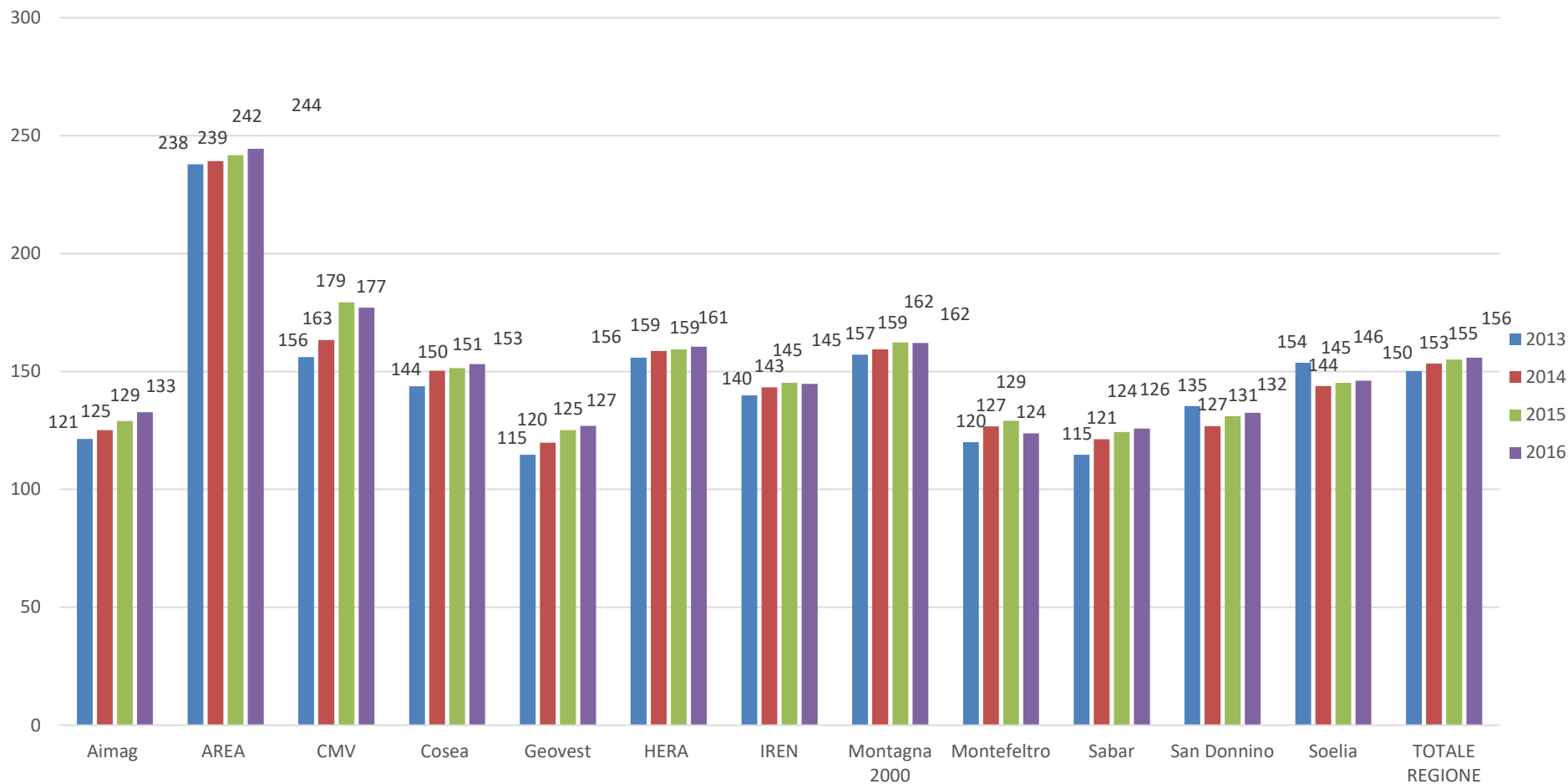
Rapporto tra il costo totale e il numero di abitanti residenti.

Indicatore costo totale SGR pro-capite €/ab per cluster Provincia



Ferrara e Rimini le Province con valori maggiori rispetto alla media regionale .

Indicatore costo totale SGR pro-capite €/ab per cluster Gestore



- Per Ferrara contribuiscono a valori elevati tutti e tre i gestori, mentre per la Provincia di Rimini è il gestore Hera Rimini.

Confronto territorio nazionale

Di seguito si riportano alcuni confronti con le altre realtà regionali sul territorio nazionale; la fonte dei dati è il rapporto ISPRA anno 2016 che rappresenta i dati al 2015.

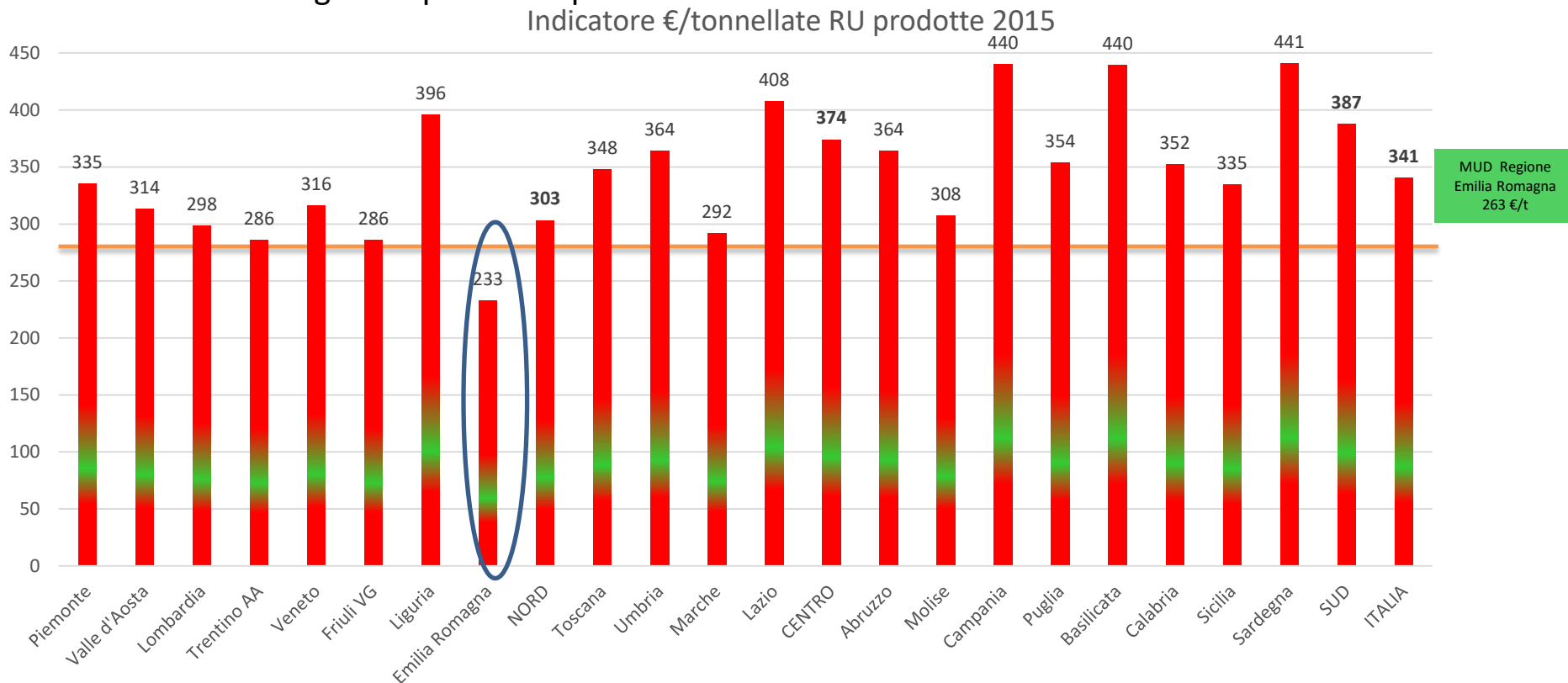
Il dato sulle quantità di rifiuti riferito alla Regione Emilia-Romagna deriva dalla banca dati regionale Orso, mentre per quanto riguarda i dati economici sono stati considerati i piani economici finanziari deliberati dal Consiglio d'ambito di Atersir.

Si è scelto di fare riferimento agli indicatori economici riportati nel capitolo 6 del Rapporto ISPRA che si basano sui dati finanziari delle dichiarazioni MUD 2016, presentate dai Comuni, loro Consorzi ed altri gestori pubblici e privati in quanto la rappresentatività del campione è circa il 79% dei Comuni italiani.

Confronto territorio nazionale

Nel grafico seguente si riportano i valori dell'indicatore in euro su tonnellate di RU; il dato economico relativo all'Emilia Romagna deriva dai piani economici finanziari approvati dal Consiglio d'ambito di Atersir (anno 2015).

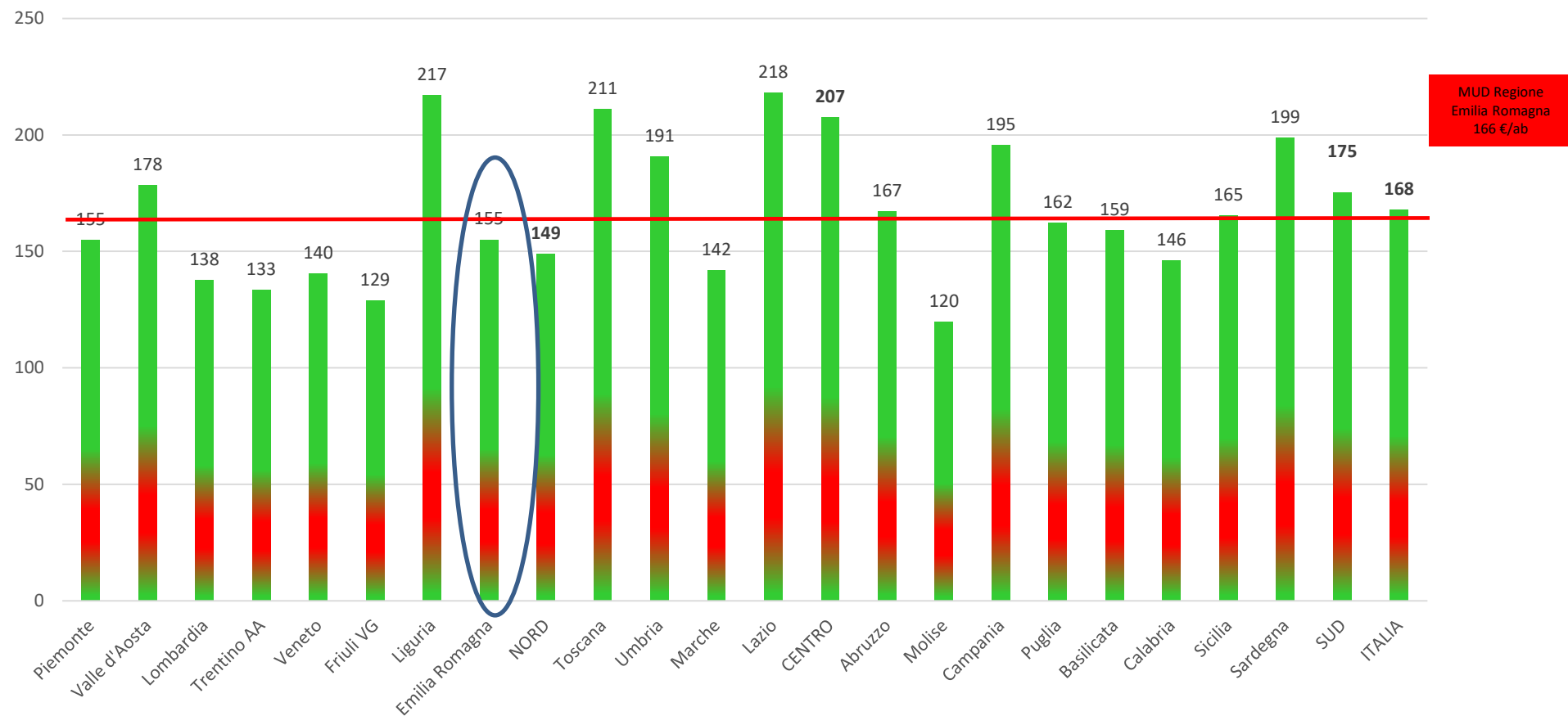
Per quanto riguarda invece le altre Regioni il dato deriva dall'elaborazione dei dati finanziari riportati nelle dichiarazioni MUD 2016 (riferiti all'anno 2015), presentate dai Comuni, loro Consorzi ed altri gestori pubblici e privati.



Confronto territorio nazionale

Dal grafico precedente si può vedere come l'indicatore riferito all'Emilia Romagna è il più basso su l'intero territorio nazionale e anche il dato ricavato dal MUD, che sarebbe di 263 €/t, mantiene lo stesso primato. Il grafico successivo rappresenta il confronto fra le Regioni sull'indicatore pro-capite €/abitante residente.

Indicatore €/abitanti residenti 2015



I PEF 2017 – variazioni rispetto al 2016

Considerazioni su tutte le voci
componenti i costi

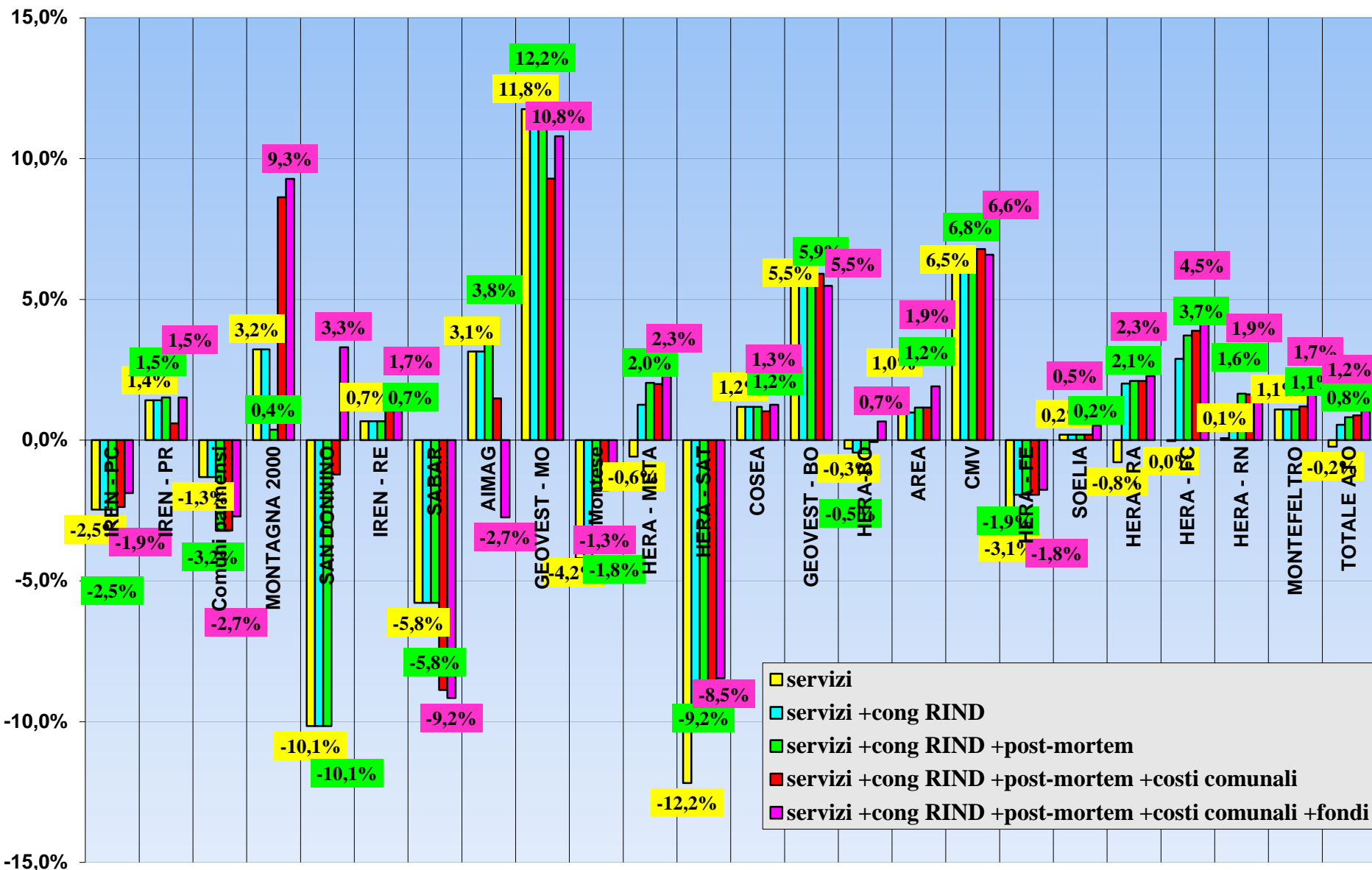
| | | % variazione 17 su 16 | | | | |
|-----------|-----------------------|-----------------------|--------------------|---------------------------------|---|--|
| provincia | bacino di affidamento | servizi | servizi +cong RIND | servizi +cong RIND +post-mortem | servizi +cong RIND +post-mortem +costi comunali | servizi +cong RIND +post-mortem +costi comunali +fondi |
| PC | IREN - PC | -2,5% | -2,5% | -2,5% | -2,4% | -1,9% |
| PR | IREN - PR | 1,4% | 1,4% | 1,5% | 0,6% | 1,5% |
| | Comuni parmensi | -1,3% | -1,3% | -3,2% | -3,2% | -2,7% |
| | MONTAGNA 2000 | 3,2% | 3,2% | 0,4% | 8,6% | 9,3% |
| | SAN DONNINO | -10,1% | -10,1% | -10,1% | -1,2% | 3,3% |
| RE | IREN - RE | 0,7% | 0,7% | 0,7% | 1,6% | 1,7% |
| | SABAR | -5,8% | -5,8% | -5,8% | -8,9% | -9,2% |
| MO | AIMAG | 3,1% | 3,1% | 3,8% | 1,5% | -2,7% |
| | GEOVEST - MO | 11,8% | 11,8% | 12,2% | 9,3% | 10,8% |
| | Montese | -4,2% | -4,2% | -1,8% | -1,8% | -1,3% |
| | HERA - META | -0,6% | 1,3% | 2,0% | 2,0% | 2,3% |
| | HERA - SAT | -12,2% | -10,2% | -9,2% | -8,9% | -8,5% |
| BO | COSEA | 1,2% | 1,2% | 1,2% | 1,0% | 1,3% |
| | GEOVEST - BO | 5,5% | 5,5% | 5,9% | 5,9% | 5,5% |
| | HERA-BO | -0,3% | -0,4% | -0,5% | -0,1% | 0,7% |
| FE | AREA | 1,0% | 1,0% | 1,2% | 1,2% | 1,9% |
| | CMV | 6,5% | 6,5% | 6,8% | 6,8% | 6,6% |
| | HERA - FE | -3,1% | -1,9% | -1,9% | -1,9% | -1,8% |
| | SOELIA | 0,2% | 0,2% | 0,2% | 0,2% | 0,5% |
| RA | HERA - RA | -0,8% | 2,0% | 2,1% | 2,1% | 2,3% |
| FC | HERA - FC | 0,0% | 2,9% | 3,7% | 3,9% | 4,5% |
| RN | HERA - RN | 0,1% | 0,9% | 1,6% | 1,6% | 1,9% |
| | MONTEFELT RO | 1,1% | 1,1% | 1,1% | 1,2% | 1,7% |
| | TOTALE ATO | -0,2% | 0,5% | 0,8% | 0,9% | 1,2% |

Nota: i Comuni parmensi sono Albareto, Bardi, Bedonia, Berceto e Bore

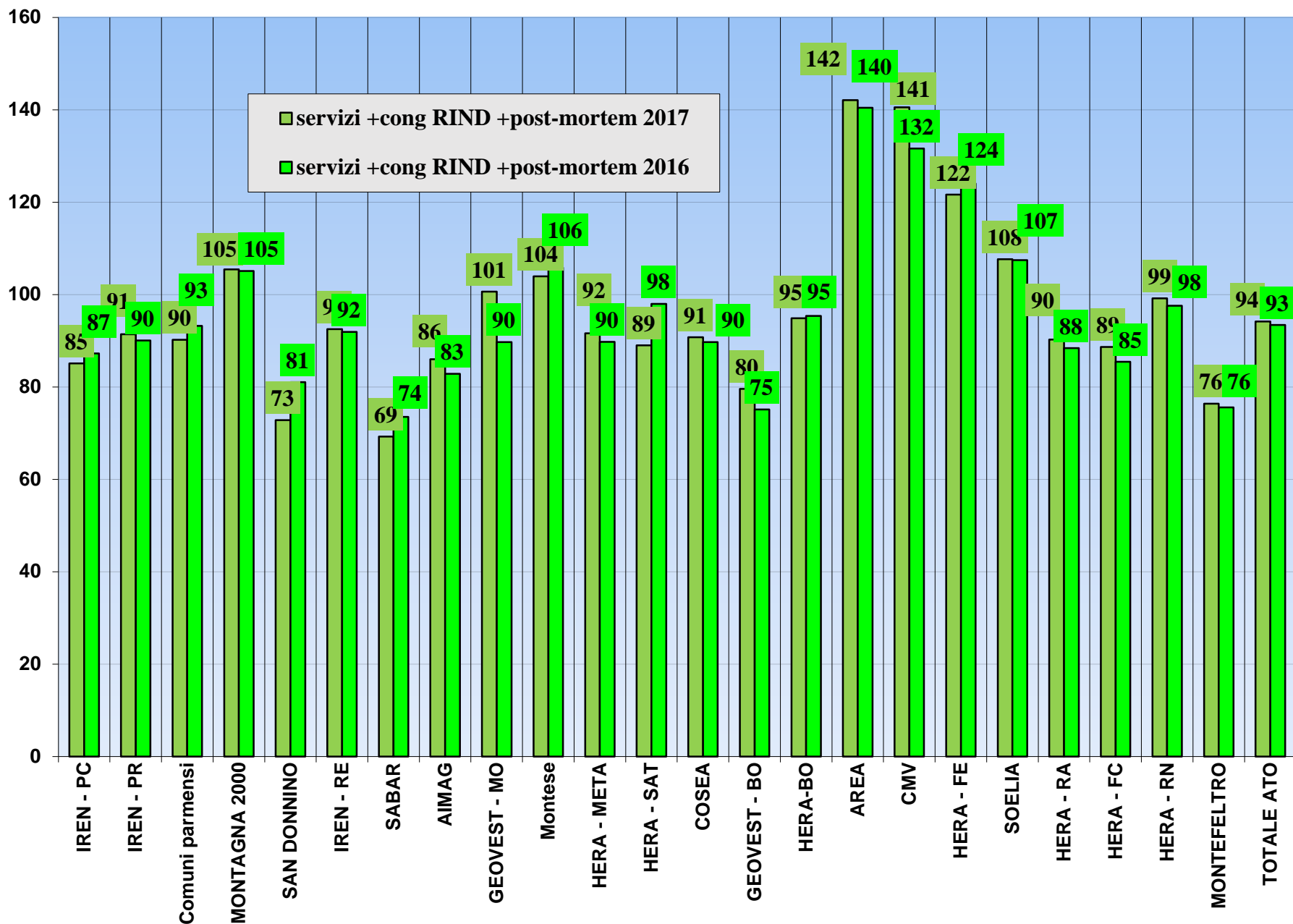
| | | % variazione 17 su 16 | | | | |
|------------------|--|-----------------------|--------------------|---------------------------------|---|--|
| Gestore raccolta | | servizi | servizi +cong RIND | servizi +cong RIND +post-mortem | servizi +cong RIND +post-mortem +costi comunali | servizi +cong RIND +post-mortem +costi comunali +fondi |
| Comuni | | -2,1% | -2,1% | -2,8% | -2,8% | -2,3% |
| AIMAG | | 3,1% | 3,1% | 3,8% | 1,5% | -2,7% |
| AREA | | 1,0% | 1,0% | 1,2% | 1,2% | 1,9% |
| CMV | | 6,5% | 6,5% | 6,8% | 6,8% | 6,6% |
| COSEA | | 1,2% | 1,2% | 1,2% | 1,0% | 1,3% |
| GEOVEST | | 7,1% | 7,1% | 7,5% | 6,8% | 6,9% |
| HERA | | -1,1% | 0,2% | 0,6% | 0,8% | 1,2% |
| IREN | | 0,2% | 0,2% | 0,2% | 0,3% | 0,8% |
| MONTAGNA 2000 | | 3,2% | 3,2% | 0,4% | 8,6% | 9,3% |
| MONTEFELT RO | | 1,1% | 1,1% | 1,1% | 1,2% | 1,7% |
| SABAR | | -5,8% | -5,8% | -5,8% | -8,9% | -9,2% |
| SAN DONNINO | | -10,1% | -10,1% | -10,1% | -1,2% | 3,3% |
| SOELIA | | 0,2% | 0,2% | 0,2% | 0,2% | 0,5% |
| TOTALE ATO | | -0,2% | 0,5% | 0,8% | 0,9% | 1,2% |

VARIAZIONI %
INCREMENTALI DELLE
PRINCIPALI VOCI DI COSTO

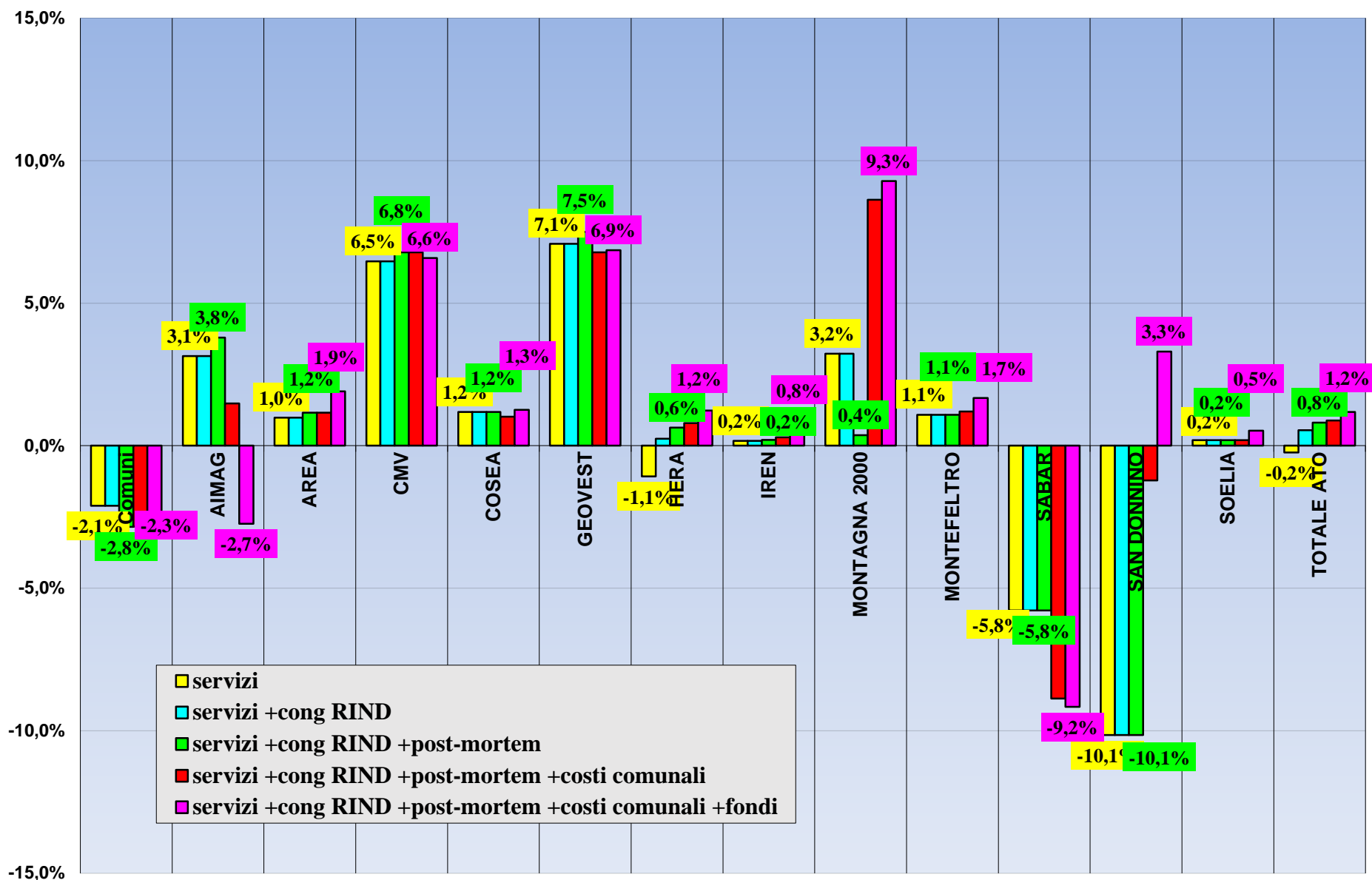
% variazione 17 su 16 per bacino di affidamento (Carc escluso)



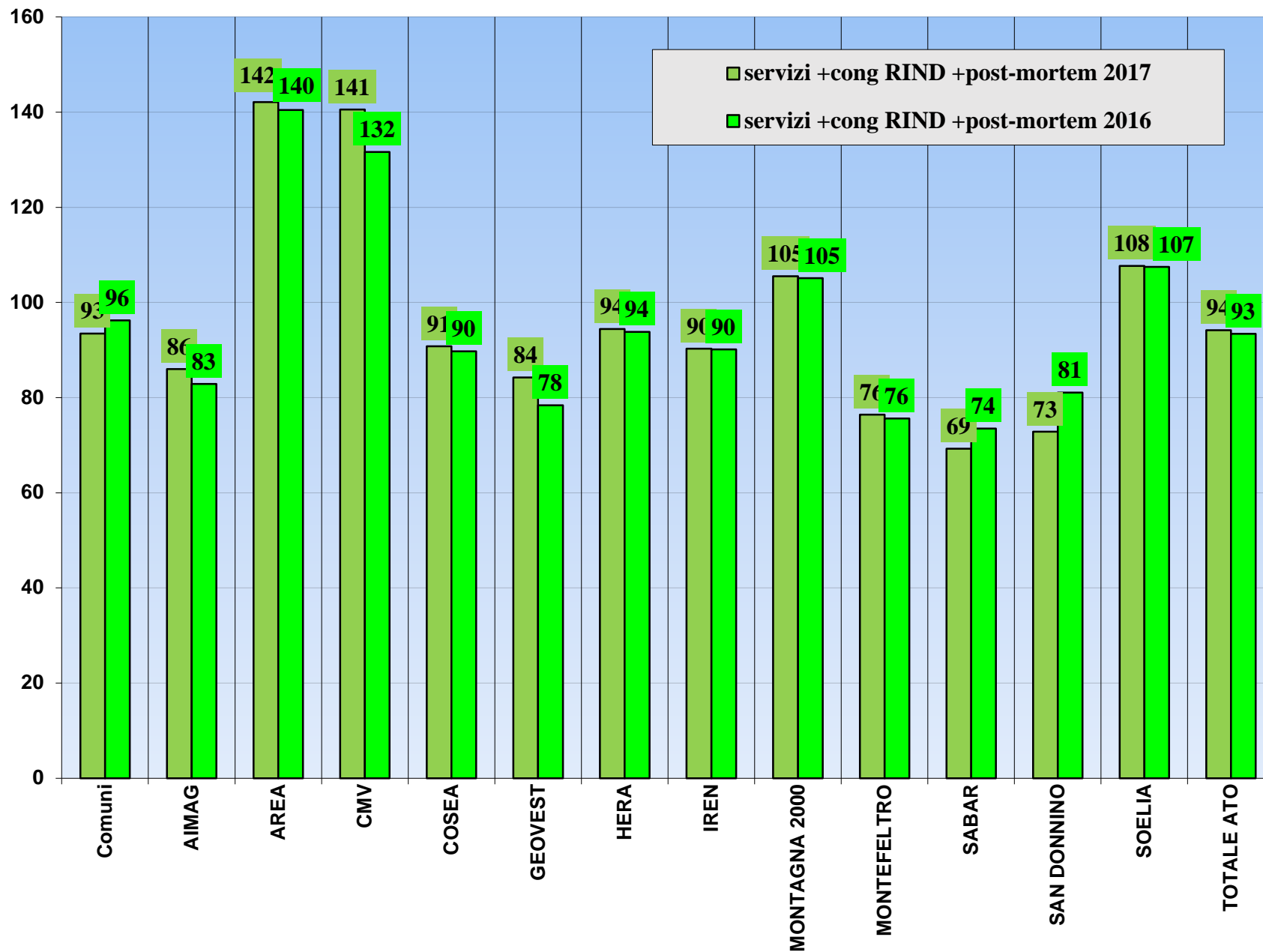
Costi per abitante equivalente 2017 e 2016 per bacino di affidamento (Carc escluso)



% variazione 17 su 16 per gestore (Carc escluso)



Costi per abitante equivalente 2017 e 2016 per gestore (Carc escluso)



SERVIZI

| | | % variazione 17 su 16 | | | | | 1. SERVIZI (no Carc) | | | | | | |
|---|-----------------|-----------------------|--------------------------|--|--|--|----------------------|----------------------|---|------------------|----------------------|---|---------------------------------|
| provincia | contratto | servizi | servizi +cong RIND | servizi +cong RIND +post- mortem | servizi +cong RIND +post- mortem +costi comunali | servizi +cong RIND +post- mortem +costi comunali +fondi | Raccolta 2017 | Smaltimen to 2017 | TOTALE RACCOLTA E SMALTIME NTO 2017 | Raccolta 2016 | Smaltimen to 2016 | TOTALE RACCOLTA E SMALTIME NTO 2016 | % variaz ione 17 su 16 |
| PC | IREN - PC | -2,5% | -2,5% | -2,5% | -2,4% | -1,9% | 30.128.891 | 8.613.812 | 38.742.703 | 30.366.227 | 9.355.290 | 39.721.517 | -2,5% |
| PR | IREN - PR | 1,4% | 1,4% | 1,5% | 0,6% | 1,5% | 49.725.851 | 7.241.646 | 56.967.497 | 49.001.659 | 7.168.453 | 56.170.112 | 1,4% |
| | Comuni parmensi | -1,3% | -1,3% | -3,2% | -3,2% | -2,7% | 1.159.840 | 351.985 | 1.511.825 | 1.106.615 | 425.228 | 1.531.843 | -1,3% |
| | MONTAGNA 2000 | 3,2% | 3,2% | 0,4% | 8,6% | 9,3% | 2.483.946 | 1.029.981 | 3.513.927 | 2.474.587 | 929.507 | 3.404.094 | 3,2% |
| | SAN DONNINO | -10,1% | -10,1% | -10,1% | -1,2% | 3,3% | 2.866.196 | 315.622 | 3.181.819 | 3.158.271 | 382.974 | 3.541.245 | -10,1% |
| RE | IREN - RE | 0,7% | 0,7% | 0,7% | 1,6% | 1,7% | 55.256.685 | 13.241.911 | 68.498.596 | 52.009.589 | 16.031.468 | 68.041.056 | 0,7% |
| | SABAR | -5,8% | -5,8% | -5,8% | -8,9% | -9,2% | 7.612.338 | 1.199.786 | 8.812.125 | 7.795.733 | 1.556.745 | 9.352.478 | -5,8% |
| MO | AIMAG | 3,1% | 3,1% | 3,8% | 1,5% | -2,7% | 18.735.302 | 2.656.509 | 21.391.811 | 17.532.652 | 3.206.538 | 20.739.190 | 3,1% |
| | GEOVEST - MO | 11,8% | 11,8% | 12,2% | 9,3% | 10,8% | 4.610.000 | 754.511 | 5.364.511 | 4.040.227 | 760.006 | 4.800.234 | 11,8% |
| | Montese | -4,2% | -4,2% | -1,8% | -1,8% | -1,3% | 407.287 | 153.352 | 560.639 | 420.849 | 164.318 | 585.167 | -4,2% |
| | HERA - META | -0,6% | 1,3% | 2,0% | 2,0% | 2,3% | 42.199.396 | 10.081.516 | 52.280.913 | 41.708.970 | 10.877.910 | 52.586.880 | -0,6% |
| | HERA - SAT | -12,2% | -10,2% | -9,2% | -8,9% | -8,5% | 14.539.228 | 3.148.768 | 17.687.996 | 16.814.281 | 3.326.062 | 20.140.343 | -12,2% |
| BO | COSEA | 1,2% | 1,2% | 1,2% | 1,0% | 1,3% | 6.457.778 | 3.284.120 | 9.741.899 | 6.399.500 | 3.228.361 | 9.627.862 | 1,2% |
| | GEOVEST - BO | 5,5% | 5,5% | 5,9% | 5,9% | 5,5% | 13.318.965 | 1.636.176 | 14.955.141 | 12.205.389 | 1.970.107 | 14.175.496 | 5,5% |
| | HERA-BO | -0,3% | -0,4% | -0,5% | -0,1% | 0,7% | 99.558.403 | 23.256.285 | 122.814.688 | 99.973.348 | 23.203.277 | 123.176.625 | -0,3% |
| FE | AREA | 1,0% | 1,0% | 1,2% | 1,2% | 1,9% | 26.297.051 | 2.858.693 | 29.155.745 | 25.726.140 | 3.146.000 | 28.872.140 | 1,0% |
| | CMV | 6,5% | 6,5% | 6,8% | 6,8% | 6,6% | 13.447.078 | 1.245.454 | 14.692.532 | 11.710.706 | 2.088.779 | 13.799.485 | 6,5% |
| | HERA - FE | -3,1% | -1,9% | -1,9% | -1,9% | -1,8% | 20.423.393 | 4.357.596 | 24.780.989 | 20.904.849 | 4.671.677 | 25.576.527 | -3,1% |
| | SOELIA | 0,2% | 0,2% | 0,2% | 0,2% | 0,5% | 2.629.445 | 568.225 | 3.197.670 | 2.584.026 | 607.420 | 3.191.446 | 0,2% |
| RA | HERA - RA | -0,8% | 2,0% | 2,1% | 2,1% | 2,3% | 46.439.672 | 13.120.589 | 59.560.261 | 48.184.656 | 11.845.709 | 60.030.366 | -0,8% |
| FC | HERA - FC | 0,0% | 2,9% | 3,7% | 3,9% | 4,5% | 43.863.117 | 13.403.801 | 57.266.918 | 42.833.372 | 14.450.530 | 57.283.903 | 0,0% |
| RN | HERA - RN | 0,1% | 0,9% | 1,6% | 1,6% | 1,9% | 54.358.494 | 10.660.573 | 65.019.067 | 54.838.685 | 10.134.034 | 64.972.719 | 0,1% |
| | MONTEFELTRO | 1,1% | 1,1% | 1,1% | 1,2% | 1,7% | 1.471.814 | 678.927 | 2.150.742 | 1.432.590 | 695.016 | 2.127.606 | 1,1% |
| | TOTALE ATO | -0,2% | 0,5% | 0,8% | 0,9% | 1,2% | 557.990.172 | 123.859.841 | 681.850.013 | 553.222.923 | 130.225.409 | 683.448.332 | -0,2% |
| Nota: i Comuni parmensi sono Albareto, Bardi, Bedonia, Berceto e Bore | | | | | | | | | | | | | |
| | | % variazione 17 su 16 | | | | | 1. SERVIZI (no Carc) | | | | | | |
| Gestore raccolta | | servizi | servizi +cong RIND | servizi +cong RIND +post- mortem | servizi +cong RIND +post- mortem +costi comunali | servizi +cong RIND +post- mortem +costi comunali +fondi | Raccolta 2017 | Smaltimen to 2017 | TOTALE RACCOLTA E SMALTIME NTO 2017 | Raccolta 2016 | Smaltimen to 2016 | TOTALE RACCOLTA E SMALTIME NTO 2016 | % variaz ione 17 su 16 |
| Comuni | | -2,1% | -2,1% | -2,8% | -2,8% | -2,3% | 1.567.127 | 505.337 | 2.072.464 | 1.527.464 | 589.546 | 2.117.010 | -2,1% |
| AIMAG | | 3,1% | 3,1% | 3,8% | 1,5% | -2,7% | 18.735.302 | 2.656.509 | 21.391.811 | 17.532.652 | 3.206.538 | 20.739.190 | 3,1% |
| AREA | | 1,0% | 1,0% | 1,2% | 1,2% | 1,9% | 26.297.051 | 2.858.693 | 29.155.745 | 25.726.140 | 3.146.000 | 28.872.140 | 1,0% |
| CMV | | 6,5% | 6,5% | 6,8% | 6,8% | 6,6% | 13.447.078 | 1.245.454 | 14.692.532 | 11.710.706 | 2.088.779 | 13.799.485 | 6,5% |
| COSEA | | 1,2% | 1,2% | 1,2% | 1,0% | 1,3% | 6.457.778 | 3.284.120 | 9.741.899 | 6.399.500 | 3.228.361 | 9.627.862 | 1,2% |
| GEOVEST | | 7,1% | 7,1% | 7,5% | 6,8% | 6,9% | 17.928.965 | 2.390.687 | 20.319.652 | 16.245.617 | 2.730.113 | 18.975.730 | 7,1% |
| HERA | | -1,1% | 0,2% | 0,6% | 0,8% | 1,2% | 321.381.703 | 78.029.129 | 399.410.832 | 325.258.162 | 78.509.199 | 403.767.362 | -1,1% |
| IREN | | 0,2% | 0,2% | 0,2% | 0,3% | 0,8% | 135.111.427 | 29.097.369 | 164.208.796 | 131.377.475 | 32.555.210 | 163.932.685 | 0,2% |
| MONTAGNA 2000 | | 3,2% | 3,2% | 0,4% | 8,6% | 9,3% | 2.483.946 | 1.029.981 | 3.513.927 | 2.474.587 | 929.507 | 3.404.094 | 3,2% |
| MONTEFELTRO | | 1,1% | 1,1% | 1,1% | 1,2% | 1,7% | 1.471.814 | 678.927 | 2.150.742 | 1.432.590 | 695.016 | 2.127.606 | 1,1% |
| SABAR | | -5,8% | -5,8% | -5,8% | -8,9% | -9,2% | 7.612.338 | 1.199.786 | 8.812.125 | 7.795.733 | 1.556.745 | 9.352.478 | -5,8% |
| SAN DONNINO | | -10,1% | -10,1% | -10,1% | -1,2% | 3,3% | 2.866.196 | 315.622 | 3.181.819 | 3.158.271 | 382.974 | 3.541.245 | -10,1% |
| SOELIA | | 0,2% | 0,2% | 0,2% | 0,2% | 0,5% | 2.629.445 | 568.225 | 3.197.670 | 2.584.026 | 607.420 | 3.191.446 | 0,2% |
| TOTALE ATO | | -0,2% | 0,5% | 0,8% | 0,9% | 1,2% | 557.990.172 | 123.859.841 | 681.850.013 | 553.222.923 | 130.225.409 | 683.448.332 | -0,2% |

CONGUAGLI RIND

| | | % variazione 17 su 16 | | | | | 2. CONGUAGLI RIND | | | | |
|-----------|-------------------|-----------------------|--------------------------|--|--|--|--------------------------------|----------------------|--------------------------------|----------------------|-----------------------------|
| provincia | contratto | servizi | servizi +cong RIND | servizi +cong RIND +post- mortem | servizi +cong RIND +post- mortem +costi comunali | servizi +cong RIND +post- mortem +costi comunali +fondi | conguagli RIND in PEF 17 | TOTALE 1.+2. 2017 | conguagli RIND in PEF 16 | TOTALE 1.+2. 2016 | % variazione 17 su 16 |
| PC | IREN - PC | -2,5% | -2,5% | -2,5% | -2,4% | -1,9% | 0 | 38.742.703 | 0 | 39.721.517 | -2,5% |
| PR | IREN - PR | 1,4% | 1,4% | 1,5% | 0,6% | 1,5% | 0 | 56.967.497 | 0 | 56.170.112 | 1,4% |
| | Comuni parmensi | -1,3% | -1,3% | -3,2% | -3,2% | -2,7% | 0 | 1.511.825 | 0 | 1.531.843 | -1,3% |
| | MONTAGNA 2000 | 3,2% | 3,2% | 0,4% | 8,6% | 9,3% | 0 | 3.513.927 | 0 | 3.404.094 | 3,2% |
| | SAN DONNINO | -10,1% | -10,1% | -10,1% | -1,2% | 3,3% | 0 | 3.181.819 | 0 | 3.541.245 | -10,1% |
| RE | IREN - RE | 0,7% | 0,7% | 0,7% | 1,6% | 1,7% | 0 | 68.498.596 | 0 | 68.041.056 | 0,7% |
| | SABAR | -5,8% | -5,8% | -5,8% | -8,9% | -9,2% | 0 | 8.812.125 | 0 | 9.352.478 | -5,8% |
| MO | AIMAG | 3,1% | 3,1% | 3,8% | 1,5% | -2,7% | 0 | 21.391.811 | 0 | 20.739.190 | 3,1% |
| | GEOVEST - MO | 11,8% | 11,8% | 12,2% | 9,3% | 10,8% | 0 | 5.364.511 | 0 | 4.800.234 | 11,8% |
| | Montese | -4,2% | -4,2% | -1,8% | -1,8% | -1,3% | 0 | 560.639 | 0 | 585.167 | -4,2% |
| | HERA - META | -0,6% | 1,3% | 2,0% | 2,0% | 2,3% | 967.737 | 53.248.650 | 0 | 52.586.880 | 1,3% |
| | HERA - SAT | -12,2% | -10,2% | -9,2% | -8,9% | -8,5% | 392.849 | 18.080.845 | 0 | 20.140.343 | -10,2% |
| BO | COSEA | 1,2% | 1,2% | 1,2% | 1,0% | 1,3% | 0 | 9.741.899 | 0 | 9.627.862 | 1,2% |
| | GEOVEST - BO | 5,5% | 5,5% | 5,9% | 5,9% | 5,5% | 0 | 14.955.141 | 0 | 14.175.496 | 5,5% |
| | HERA-BO | -0,3% | -0,4% | -0,5% | -0,1% | 0,7% | 1.233.576 | 124.048.264 | 1.422.855 | 124.599.480 | -0,4% |
| FE | AREA | 1,0% | 1,0% | 1,2% | 1,2% | 1,9% | 0 | 29.155.745 | 0 | 28.872.140 | 1,0% |
| | CMV | 6,5% | 6,5% | 6,8% | 6,8% | 6,6% | 0 | 14.692.532 | 0 | 13.799.485 | 6,5% |
| | HERA - FE | -3,1% | -1,9% | -1,9% | -1,9% | -1,8% | 300.046 | 25.081.035 | 0 | 25.576.527 | -1,9% |
| | SOELIA | 0,2% | 0,2% | 0,2% | 0,2% | 0,5% | 0 | 3.197.670 | 0 | 3.191.446 | 0,2% |
| RA | HERA - RA | -0,8% | 2,0% | 2,1% | 2,1% | 2,3% | 1.677.442 | 61.237.704 | 0 | 60.030.366 | 2,0% |
| FC | HERA - FC | 0,0% | 2,9% | 3,7% | 3,9% | 4,5% | 1.672.178 | 58.939.096 | 0 | 57.283.903 | 2,9% |
| RN | HERA - RN | 0,1% | 0,9% | 1,6% | 1,6% | 1,9% | 1.246.762 | 66.265.829 | 724.570 | 65.697.289 | 0,9% |
| | MONTEFELTRO | 1,1% | 1,1% | 1,1% | 1,2% | 1,7% | 0 | 2.150.742 | 0 | 2.127.606 | 1,1% |
| | TOTALE ATO | -0,2% | 0,5% | 0,8% | 0,9% | 1,2% | 7.490.591 | 689.340.603 | 2.147.425 | 685.595.757 | 0,5% |

Nota: i Comuni parmensi sono Albareto, Bardi, Bedonia, Berceto e Bore

| | | % variazione 17 su 16 | | | | | 2. CONGUAGLI RIND | | | | |
|-------------------|--|-----------------------|--------------------------|--|--|--|--------------------------------|----------------------|--------------------------------|----------------------|-----------------------------|
| Gestore raccolta | | servizi | servizi +cong RIND | servizi +cong RIND +post- mortem | servizi +cong RIND +post- mortem +costi comunali | servizi +cong RIND +post- mortem +costi comunali +fondi | conguagli RIND in PEF 17 | TOTALE 1.+2. 2017 | conguagli RIND in PEF 16 | TOTALE 1.+2. 2016 | % variazione 17 su 16 |
| Comuni | | -2,1% | -2,1% | -2,8% | -2,8% | -2,3% | 0 | 2.072.464 | 0 | 2.117.010 | -2,1% |
| AIMAG | | 3,1% | 3,1% | 3,8% | 1,5% | -2,7% | 0 | 21.391.811 | 0 | 20.739.190 | 3,1% |
| AREA | | 1,0% | 1,0% | 1,2% | 1,2% | 1,9% | 0 | 29.155.745 | 0 | 28.872.140 | 1,0% |
| CMV | | 6,5% | 6,5% | 6,8% | 6,8% | 6,6% | 0 | 14.692.532 | 0 | 13.799.485 | 6,5% |
| COSEA | | 1,2% | 1,2% | 1,2% | 1,0% | 1,3% | 0 | 9.741.899 | 0 | 9.627.862 | 1,2% |
| GEOVEST | | 7,1% | 7,1% | 7,5% | 6,8% | 6,9% | 0 | 20.319.652 | 0 | 18.975.730 | 7,1% |
| HERA | | -1,1% | 0,2% | 0,6% | 0,8% | 1,2% | 7.490.591 | 406.901.422 | 2.147.425 | 405.914.787 | 0,2% |
| IREN | | 0,2% | 0,2% | 0,2% | 0,3% | 0,8% | 0 | 164.208.796 | 0 | 163.932.685 | 0,2% |
| MONTAGNA 2000 | | 3,2% | 3,2% | 0,4% | 8,6% | 9,3% | 0 | 3.513.927 | 0 | 3.404.094 | 3,2% |
| MONTEFELTRO | | 1,1% | 1,1% | 1,1% | 1,2% | 1,7% | 0 | 2.150.742 | 0 | 2.127.606 | 1,1% |
| SABAR | | -5,8% | -5,8% | -5,8% | -8,9% | -9,2% | 0 | 8.812.125 | 0 | 9.352.478 | -5,8% |
| SAN DONNINO | | -10,1% | -10,1% | -10,1% | -1,2% | 3,3% | 0 | 3.181.819 | 0 | 3.541.245 | -10,1% |
| SOELIA | | 0,2% | 0,2% | 0,2% | 0,2% | 0,5% | 0 | 3.197.670 | 0 | 3.191.446 | 0,2% |
| TOTALE ATO | | -0,2% | 0,5% | 0,8% | 0,9% | 1,2% | 7.490.591 | 689.340.603 | 2.147.425 | 685.595.757 | 0,5% |

POST-MORTEM DISCARICHE

COSTI PER ABITANTE EQUIVALENTE

| | | % variazione 17 su 16 | | | | | 3. POST-MORTEM DISCARICHE | | | | |
|-----------|-----------------|-----------------------|--------------------------|--|--|--|------------------------------|--------------------------|------------------------------|--------------------------|-----------------------------|
| provincia | contratto | servizi | servizi +cong RIND | servizi +cong RIND +post- mortem | servizi +cong RIND +post- mortem +costi comunali | servizi +cong RIND +post- mortem +costi comunali +fondi | post- mortem in PEF 17 | TOTALE 1.+ 2.+3. 2017 | post- mortem in PEF 16 | TOTALE 1.+ 2.+3. 2016 | % variazione 17 su 16 |
| PC | IREN - PC | -2,5% | -2,5% | -2,5% | -2,4% | -1,9% | 0 | 38.742.703 | 0 | 39.721.517 | -2,5% |
| PR | IREN - PR | 1,4% | 1,4% | 1,5% | 0,6% | 1,5% | 247.297 | 57.214.795 | 190.457 | 56.360.569 | 1,5% |
| | Comuni parmensi | -1,3% | -1,3% | -3,2% | -3,2% | -2,7% | 129.577 | 1.641.402 | 163.976 | 1.695.819 | -3,2% |
| | MONTAGNA 2000 | 3,2% | 3,2% | 0,4% | 8,6% | 9,3% | 288.839 | 3.802.767 | 384.620 | 3.788.714 | 0,4% |
| | SAN DONNINO | -10,1% | -10,1% | -10,1% | -1,2% | 3,3% | 0 | 3.181.819 | 0 | 3.541.245 | -10,1% |
| RE | IREN - RE | 0,7% | 0,7% | 0,7% | 1,6% | 1,7% | 0 | 68.498.596 | 0 | 68.041.056 | 0,7% |
| | SABAR | -5,8% | -5,8% | -5,8% | -8,9% | -9,2% | 0 | 8.812.125 | 0 | 9.352.478 | -5,8% |
| MO | AIMAG | 3,1% | 3,1% | 3,8% | 1,5% | -2,7% | 216.572 | 21.608.383 | 80.037 | 20.819.227 | 3,8% |
| | GEOVEST - MO | 11,8% | 11,8% | 12,2% | 9,3% | 10,8% | 43.972 | 5.408.484 | 21.851 | 4.822.085 | 12,2% |
| | Montese | -4,2% | -4,2% | -1,8% | -1,8% | -1,3% | 20.800 | 581.439 | 6.967 | 592.135 | -1,8% |
| | HERA - META | -0,6% | 1,3% | 2,0% | 2,0% | 2,3% | 1.184.417 | 54.433.067 | 759.695 | 53.346.574 | 2,0% |
| | HERA - SAT | -12,2% | -10,2% | -9,2% | -8,9% | -8,5% | 424.289 | 18.505.134 | 232.286 | 20.372.630 | -9,2% |
| BO | COSEA | 1,2% | 1,2% | 1,2% | 1,0% | 1,3% | 0 | 9.741.899 | 0 | 9.627.862 | 1,2% |
| | GEOVEST - BO | 5,5% | 5,5% | 5,9% | 5,9% | 5,5% | 58.158 | 15.013.300 | 0 | 14.175.496 | 5,9% |
| | HERA-BO | -0,3% | -0,4% | -0,5% | -0,1% | 0,7% | 276.295 | 124.324.559 | 367.449 | 124.966.928 | -0,5% |
| FE | AREA | 1,0% | 1,0% | 1,2% | 1,2% | 1,9% | 66.465 | 29.222.209 | 14.981 | 28.887.121 | 1,2% |
| | CMV | 6,5% | 6,5% | 6,8% | 6,8% | 6,6% | 43.386 | 14.735.918 | 0 | 13.799.485 | 6,8% |
| | HERA - FE | -3,1% | -1,9% | -1,9% | -1,9% | -1,8% | 0 | 25.081.035 | 0 | 25.576.527 | -1,9% |
| | SOELIA | 0,2% | 0,2% | 0,2% | 0,2% | 0,5% | 0 | 3.197.670 | 0 | 3.191.446 | 0,2% |
| RA | HERA - RA | -0,8% | 2,0% | 2,1% | 2,1% | 2,3% | 307.106 | 61.544.810 | 244.828 | 60.275.194 | 2,1% |
| FC | HERA - FC | 0,0% | 2,9% | 3,7% | 3,9% | 4,5% | 688.693 | 59.627.789 | 205.037 | 57.488.940 | 3,7% |
| RN | HERA - RN | 0,1% | 0,9% | 1,6% | 1,6% | 1,9% | 864.952 | 67.130.781 | 344.268 | 66.041.557 | 1,6% |
| | MONTEFELTRO | 1,1% | 1,1% | 1,1% | 1,2% | 1,7% | 0 | 2.150.742 | 0 | 2.127.606 | 1,1% |
| | TOTALE ATO | -0,2% | 0,5% | 0,8% | 0,9% | 1,2% | 4.860.820 | 694.201.424 | 3.016.452 | 688.612.209 | 0,8% |

Nota: i Comuni parmensi sono Albareto, Bardi, Bedonia, Berceto e Bore

| | | COSTI PER ABITANTE EQUIVALENTE | |
|-----------|-----------------|--|--|
| provincia | contratto | servizi +cong RIND +post- mortem 2017 | servizi +cong RIND +post- mortem 2016 |
| PC | IREN - PC | 85 | 87 |
| PR | IREN - PR | 91 | 90 |
| | Comuni parmensi | 90 | 93 |
| | MONTAGNA 2000 | 105 | 105 |
| | SAN DONNINO | 73 | 81 |
| RE | IREN - RE | 93 | 92 |
| | SABAR | 69 | 74 |
| MO | AIMAG | 86 | 83 |
| | GEOVEST - MO | 101 | 90 |
| | Montese | 104 | 106 |
| | HERA - META | 92 | 90 |
| | HERA - SAT | 89 | 98 |
| BO | COSEA | 91 | 90 |
| | GEOVEST - BO | 80 | 75 |
| | HERA-BO | 95 | 95 |
| FE | AREA | 142 | 140 |
| | CMV | 141 | 132 |
| | HERA - FE | 122 | 124 |
| | SOELIA | 108 | 107 |
| RA | HERA - RA | 90 | 88 |
| FC | HERA - FC | 89 | 85 |
| RN | HERA - RN | 99 | 98 |
| | MONTEFELTRO | 76 | 76 |
| | TOTALE ATO | 94 | 93 |

Nota: i Comuni parmensi sono Albareto, Bardi, Bedonia, Berceto e Bore

| | | % variazione 17 su 16 | | | | | 3. POST-MORTEM DISCARICHE | | | | |
|------------------|--|-----------------------|--------------------------|--|--|--|------------------------------|--------------------------|------------------------------|--------------------------|-----------------------------|
| Gestore raccolta | | servizi | servizi +cong RIND | servizi +cong RIND +post- mortem | servizi +cong RIND +post- mortem +costi comunali | servizi +cong RIND +post- mortem +costi comunali +fondi | post- mortem in PEF 17 | TOTALE 1.+ 2.+3. 2017 | post- mortem in PEF 16 | TOTALE 1.+ 2.+3. 2016 | % variazione 17 su 16 |
| Comuni | | -2,1% | -2,1% | -2,8% | -2,8% | -2,3% | 150.377 | 2.222.841 | 170.944 | 2.287.954 | -2,8% |
| AIMAG | | 3,1% | 3,1% | 3,8% | 1,5% | -2,7% | 216.572 | 21.608.383 | 80.037 | 20.819.227 | 3,8% |
| AREA | | 1,0% | 1,0% | 1,2% | 1,2% | 1,9% | 66.465 | 29.222.209 | 14.981 | 28.887.121 | 1,2% |
| CMV | | 6,5% | 6,5% | 6,8% | 6,8% | 6,6% | 43.386 | 14.735.918 | 0 | 13.799.485 | 6,8% |
| COSEA | | 1,2% | 1,2% | 1,2% | 1,0% | 1,3% | 0 | 9.741.899 | 0 | 9.627.862 | 1,2% |
| GEOVEST | | 7,1% | 7,1% | 7,5% | 6,8% | 6,9% | 102.131 | 20.421.783 | 21.851 | 18.997.581 | 7,5% |
| HERA | | -1,1% | 0,2% | 0,6% | 0,8% | 1,2% | 3.745.753 | 410.647.175 | 2.153.563 | 408.068.349 | 0,6% |
| IREN | | 0,2% | 0,2% | 0,2% | 0,3% | 0,8% | 247.297 | 164.456.093 | 190.457 | 164.123.142 | 0,2% |
| MONTAGNA 2000 | | 3,2% | 3,2% | 0,4% | 8,6% | 9,3% | 288.839 | 3.802.767 | 384.620 | 3.788.714 | 0,4% |
| MONTEFELTRO | | 1,1% | 1,1% | 1,1% | 1,2% | 1,7% | 0 | 2.150.742 | 0 | 2.127.606 | 1,1% |
| SABAR | | -5,8% | -5,8% | -5,8% | -8,9% | -9,2% | 0 | 8.812.125 | 0 | 9.352.478 | -5,8% |
| SAN DONNINO | | -10,1% | -10,1% | -10,1% | -1,2% | 3,3% | 0 | 3.181.819 | 0 | 3.541.245 | -10,1% |
| SOELIA | | 0,2% | 0,2% | 0,2% | 0,2% | 0,5% | 0 | 3.197.670 | 0 | 3.191.446 | 0,2% |
| TOTALE ATO | | -0,2% | 0,5% | 0,8% | 0,9% | 1,2% | 4.860.820 | 694.201.424 | 3.016.452 | 688.612.209 | 0,8% |

| | | COSTI PER ABITANTE EQUIVALENTE | |
|------------------|--|--|--|
| Gestore raccolta | | servizi +cong RIND +post- mortem 2017 | servizi +cong RIND +post- mortem 2016 |
| Comuni | | 93 | 96 |
| AIMAG | | 86 | 83 |
| AREA | | 142 | 140 |
| CMV | | 141 | 132 |
| COSEA | | 91 | 90 |
| GEOVEST | | 84 | 78 |
| HERA | | 94 | 94 |
| IREN | | 90 | 90 |
| MONTAGNA 2000 | | 105 | 105 |
| MONTEFELTRO | | 76 | 76 |
| SABAR | | 69 | 74 |
| SAN DONNINO | | 73 | 81 |
| SOELIA | | 108 | 107 |
| TOTALE ATO | | 94 | 93 |

COSTI COMUNALI

| | | % variazione 17 su 16 | | | | | 4. COSTI COMUNALI | | | | |
|-----------|-----------------|-----------------------|--------------------------|--|--|--|--------------------------------|--------------------------------|--------------------------------|--------------------------------|-----------------------------|
| provincia | contratto | servizi | servizi +cong RIND | servizi +cong RIND +post- mortem | servizi +cong RIND +post- mortem +costi comunali | servizi +cong RIND +post- mortem +costi comunali +fondi | costi comunali in PEF 17 | TOTALE 1.+ 2.+3.+4. 2017 | costi comunali in PEF 16 | TOTALE 1.+ 2.+3.+4. 2016 | % variazione 17 su 16 |
| PC | IREN - PC | -2,5% | -2,5% | -2,5% | -2,4% | -1,9% | 556.582 | 39.299.285 | 533.896 | 40.255.414 | -2,4% |
| PR | IREN - PR | 1,4% | 1,4% | 1,5% | 0,6% | 1,5% | 1.682.797 | 58.897.592 | 2.189.026 | 58.549.595 | 0,6% |
| | Comuni parmensi | -1,3% | -1,3% | -3,2% | -3,2% | -2,7% | 0 | 1.641.402 | 0 | 1.695.819 | -3,2% |
| | MONTAGNA 2000 | 3,2% | 3,2% | 0,4% | 8,6% | 9,3% | 401.824 | 4.204.591 | 82.000 | 3.870.714 | 8,6% |
| | SAN DONNINO | -10,1% | -10,1% | -10,1% | -1,2% | 3,3% | 316.213 | 3.498.031 | 0 | 3.541.245 | -1,2% |
| RE | IREN - RE | 0,7% | 0,7% | 0,7% | 1,6% | 1,7% | 1.358.586 | 69.857.182 | 715.206 | 68.756.262 | 1,6% |
| | SABAR | -5,8% | -5,8% | -5,8% | -8,9% | -9,2% | 0 | 8.812.125 | 317.506 | 9.669.984 | -8,9% |
| MO | AIMAG | 3,1% | 3,1% | 3,8% | 1,5% | -2,7% | 159.783 | 21.768.166 | 630.283 | 21.449.511 | 1,5% |
| | GEOVEST - MO | 11,8% | 11,8% | 12,2% | 9,3% | 10,8% | 0 | 5.408.484 | 126.552 | 4.948.637 | 9,3% |
| | Montese | -4,2% | -4,2% | -1,8% | -1,8% | -1,3% | 0 | 581.439 | -180 | 591.955 | -1,8% |
| | HERA - META | -0,6% | 1,3% | 2,0% | 2,0% | 2,3% | 796.122 | 55.229.189 | 803.881 | 54.150.455 | 2,0% |
| | HERA - SAT | -12,2% | -10,2% | -9,2% | -8,9% | -8,5% | 208.348 | 18.713.482 | 163.280 | 20.535.909 | -8,9% |
| BO | COSEA | 1,2% | 1,2% | 1,2% | 1,0% | 1,3% | 573.187 | 10.315.086 | 582.963 | 10.210.825 | 1,0% |
| | GEOVEST - BO | 5,5% | 5,5% | 5,9% | 5,9% | 5,5% | 3.753 | 15.017.053 | 3.753 | 14.179.249 | 5,9% |
| | HERA-BO | -0,3% | -0,4% | -0,5% | -0,1% | 0,7% | 2.491.643 | 126.816.201 | 1.928.514 | 126.895.442 | -0,1% |
| FE | AREA | 1,0% | 1,0% | 1,2% | 1,2% | 1,9% | 0 | 29.222.209 | 0 | 28.887.121 | 1,2% |
| | CMV | 6,5% | 6,5% | 6,8% | 6,8% | 6,6% | 0 | 14.735.918 | 0 | 13.799.485 | 6,8% |
| | HERA - FE | -3,1% | -1,9% | -1,9% | -1,9% | -1,8% | 0 | 25.081.035 | 0 | 25.576.527 | -1,9% |
| | SOELIA | 0,2% | 0,2% | 0,2% | 0,2% | 0,5% | 0 | 3.197.670 | 0 | 3.191.446 | 0,2% |
| RA | HERA - RA | -0,8% | 2,0% | 2,1% | 2,1% | 2,3% | 104.915 | 61.649.725 | 104.915 | 60.380.109 | 2,1% |
| FC | HERA - FC | 0,0% | 2,9% | 3,7% | 3,9% | 4,5% | 198.363 | 59.826.152 | 98.363 | 57.587.303 | 3,9% |
| RN | HERA - RN | 0,1% | 0,9% | 1,6% | 1,6% | 1,9% | 523.174 | 67.653.955 | 529.311 | 66.570.868 | 1,6% |
| | MONTEFELTRO | 1,1% | 1,1% | 1,1% | 1,2% | 1,7% | 37.608 | 2.188.350 | 34.813 | 2.162.419 | 1,2% |
| | TOTALE ATO | -0,2% | 0,5% | 0,8% | 0,9% | 1,2% | 9.412.898 | 703.614.322 | 8.844.084 | 697.456.293 | 0,9% |

Nota: i Comuni parmensi sono Albareto, Bardi, Bedonia, Berceto e Bore

| | | % variazione 17 su 16 | | | | | 4. COSTI COMUNALI | | | | |
|------------------|--|-----------------------|--------------------------|--|--|--|--------------------------------|--------------------------------|--------------------------------|--------------------------------|-----------------------------|
| Gestore raccolta | | servizi | servizi +cong RIND | servizi +cong RIND +post- mortem | servizi +cong RIND +post- mortem +costi comunali | servizi +cong RIND +post- mortem +costi comunali +fondi | costi comunali in PEF 17 | TOTALE 1.+ 2.+3.+4. 2017 | costi comunali in PEF 16 | TOTALE 1.+ 2.+3.+4. 2016 | % variazione 17 su 16 |
| Comuni | | -2,1% | -2,1% | -2,8% | -2,8% | -2,3% | 0 | 2.222.841 | -180 | 2.287.774 | -2,8% |
| AIMAG | | 3,1% | 3,1% | 3,8% | 1,5% | -2,7% | 159.783 | 21.768.166 | 630.283 | 21.449.511 | 1,5% |
| AREA | | 1,0% | 1,0% | 1,2% | 1,2% | 1,9% | 0 | 29.222.209 | 0 | 28.887.121 | 1,2% |
| CMV | | 6,5% | 6,5% | 6,8% | 6,8% | 6,6% | 0 | 14.735.918 | 0 | 13.799.485 | 6,8% |
| COSEA | | 1,2% | 1,2% | 1,2% | 1,0% | 1,3% | 573.187 | 10.315.086 | 582.963 | 10.210.825 | 1,0% |
| GEOVEST | | 7,1% | 7,1% | 7,5% | 6,8% | 6,9% | 3.753 | 20.425.536 | 130.305 | 19.127.886 | 6,8% |
| HERA | | -1,1% | 0,2% | 0,6% | 0,8% | 1,2% | 4.322.565 | 414.969.740 | 3.628.265 | 411.696.614 | 0,8% |
| IREN | | 0,2% | 0,2% | 0,2% | 0,3% | 0,8% | 3.597.965 | 168.054.058 | 3.438.128 | 167.561.270 | 0,3% |
| MONTAGNA 2000 | | 3,2% | 3,2% | 0,4% | 8,6% | 9,3% | 401.824 | 4.204.591 | 82.000 | 3.870.714 | 8,6% |
| MONTEFELTRO | | 1,1% | 1,1% | 1,1% | 1,2% | 1,7% | 37.608 | 2.188.350 | 34.813 | 2.162.419 | 1,2% |
| SABAR | | -5,8% | -5,8% | -5,8% | -8,9% | -9,2% | 0 | 8.812.125 | 317.506 | 9.669.984 | -8,9% |
| SAN DONNINO | | -10,1% | -10,1% | -10,1% | -1,2% | 3,3% | 316.213 | 3.498.031 | 0 | 3.541.245 | -1,2% |
| SOELIA | | 0,2% | 0,2% | 0,2% | 0,2% | 0,5% | 0 | 3.197.670 | 0 | 3.191.446 | 0,2% |
| TOTALE ATO | | -0,2% | 0,5% | 0,8% | 0,9% | 1,2% | 9.412.898 | 703.614.322 | 8.844.084 | 697.456.293 | 0,9% |

FONDO INCENTIVANTE E FONDO TERREMOTO

| | | % variazione 17 su 16 | | | | | 5. FONDO INCENTIVANTE E TERREMOTO | | | | |
|-----------|-----------------|-----------------------|--------------------------|--|--|--|-----------------------------------|-----------------------------------|--------------------|-----------------------------------|-----------------------------|
| provincia | contratto | servizi | servizi +cong RIND | servizi +cong RIND +post- mortem | servizi +cong RIND +post- mortem +costi comunali | servizi +cong RIND +post- mortem +costi comunali +fondi | fondi in PEF 17 | TOTALE 1.+ 2.+3.+4.+5. 2017 | fondi in PEF 16 | TOTALE 1.+ 2.+3.+4.+5. 2016 | % variazione 17 su 16 |
| PC | IREN - PC | -2,5% | -2,5% | -2,5% | -2,4% | -1,9% | 311.836 | 39.611.120 | 112.743 | 40.368.157 | -1,9% |
| PR | IREN - PR | 1,4% | 1,4% | 1,5% | 0,6% | 1,5% | -1.040.760 | 57.856.832 | -1.558.664 | 56.990.930 | 1,5% |
| | Comuni parmensi | -1,3% | -1,3% | -3,2% | -3,2% | -2,7% | 16.076 | 1.657.479 | 7.789 | 1.703.608 | -2,7% |
| | MONTAGNA 2000 | 3,2% | 3,2% | 0,4% | 8,6% | 9,3% | 44.503 | 4.249.094 | 17.327 | 3.888.040 | 9,3% |
| | SAN DONNINO | -10,1% | -10,1% | -10,1% | -1,2% | 3,3% | -139.082 | 3.358.949 | -289.701 | 3.251.544 | 3,3% |
| RE | IREN - RE | 0,7% | 0,7% | 0,7% | 1,6% | 1,7% | 390.829 | 70.248.011 | 341.853 | 69.098.115 | 1,7% |
| | SABAR | -5,8% | -5,8% | -5,8% | -8,9% | -9,2% | -74.032 | 8.738.092 | -50.711 | 9.619.272 | -9,2% |
| MO | AIMAG | 3,1% | 3,1% | 3,8% | 1,5% | -2,7% | -1.075.493 | 20.692.673 | -174.638 | 21.274.872 | -2,7% |
| | GEOVEST - MO | 11,8% | 11,8% | 12,2% | 9,3% | 10,8% | -43.059 | 5.365.424 | -106.107 | 4.842.530 | 10,8% |
| | Montese | -4,2% | -4,2% | -1,8% | -1,8% | -1,3% | 6.131 | 587.570 | 3.398 | 595.353 | -1,3% |
| | HERA - META | -0,6% | 1,3% | 2,0% | 2,0% | 2,3% | 413.748 | 55.642.937 | 251.596 | 54.402.051 | 2,3% |
| | HERA - SAT | -12,2% | -10,2% | -9,2% | -8,9% | -8,5% | 98.783 | 18.812.265 | 13.512 | 20.549.422 | -8,5% |
| BO | COSEA | 1,2% | 1,2% | 1,2% | 1,0% | 1,3% | 98.189 | 10.413.274 | 72.627 | 10.283.452 | 1,3% |
| | GEOVEST - BO | 5,5% | 5,5% | 5,9% | 5,9% | 5,5% | -370.009 | 14.647.044 | -293.773 | 13.885.476 | 5,5% |
| | HERA-BO | -0,3% | -0,4% | -0,5% | -0,1% | 0,7% | 511.781 | 127.327.983 | -406.004 | 126.489.439 | 0,7% |
| FE | AREA | 1,0% | 1,0% | 1,2% | 1,2% | 1,9% | 15.646 | 29.237.855 | -197.389 | 28.689.731 | 1,9% |
| | CMV | 6,5% | 6,5% | 6,8% | 6,8% | 6,6% | -24.074 | 14.711.844 | 3.055 | 13.802.540 | 6,6% |
| | HERA - FE | -3,1% | -1,9% | -1,9% | -1,9% | -1,8% | 214.921 | 25.295.956 | 173.810 | 25.750.336 | -1,8% |
| | SOELIA | 0,2% | 0,2% | 0,2% | 0,2% | 0,5% | 31.184 | 3.228.855 | 20.549 | 3.211.996 | 0,5% |
| RA | HERA - RA | -0,8% | 2,0% | 2,1% | 2,1% | 2,3% | 627.563 | 62.277.288 | 508.657 | 60.888.766 | 2,3% |
| FC | HERA - FC | 0,0% | 2,9% | 3,7% | 3,9% | 4,5% | 655.750 | 60.481.902 | 315.914 | 57.903.217 | 4,5% |
| RN | HERA - RN | 0,1% | 0,9% | 1,6% | 1,6% | 1,9% | 377.863 | 68.031.818 | 218.401 | 66.789.269 | 1,9% |
| | MONTEFELTRO | 1,1% | 1,1% | 1,1% | 1,2% | 1,7% | 26.261 | 2.214.611 | 15.757 | 2.178.175 | 1,7% |
| | TOTALE ATO | -0,2% | 0,5% | 0,8% | 0,9% | 1,2% | 1.074.554 | 704.688.876 | -1.000.000 | 696.456.293 | 1,2% |

Nota: i Comuni parmensi sono Albareto, Bardi, Bedonia, Berceto e Bore

| | | % variazione 17 su 16 | | | | | 5. FONDO INCENTIVANTE E TERREMOTO | | | | |
|------------------|--|-----------------------|--------------------------|--|--|--|-----------------------------------|-----------------------------------|--------------------|-----------------------------------|-----------------------------|
| Gestore raccolta | | servizi | servizi +cong RIND | servizi +cong RIND +post- mortem | servizi +cong RIND +post- mortem +costi comunali | servizi +cong RIND +post- mortem +costi comunali +fondi | fondi in PEF 17 | TOTALE 1.+ 2.+3.+4.+5. 2017 | fondi in PEF 16 | TOTALE 1.+ 2.+3.+4.+5. 2016 | % variazione 17 su 16 |
| Comuni | | -2,1% | -2,1% | -2,8% | -2,8% | -2,3% | 22.207 | 2.245.048 | 11.187 | 2.298.961 | -2,3% |
| AIMAG | | 3,1% | 3,1% | 3,8% | 1,5% | -2,7% | -1.075.493 | 20.692.673 | -174.638 | 21.274.872 | -2,7% |
| AREA | | 1,0% | 1,0% | 1,2% | 1,2% | 1,9% | 15.646 | 29.237.855 | -197.389 | 28.689.731 | 1,9% |
| CMV | | 6,5% | 6,5% | 6,8% | 6,8% | 6,6% | -24.074 | 14.711.844 | 3.055 | 13.802.540 | 6,6% |
| COSEA | | 1,2% | 1,2% | 1,2% | 1,0% | 1,3% | 98.189 | 10.413.274 | 72.627 | 10.283.452 | 1,3% |
| GEOVEST | | 7,1% | 7,1% | 7,5% | 6,8% | 6,9% | -413.068 | 20.012.468 | -399.880 | 18.728.006 | 6,9% |
| HERA | | -1,1% | 0,2% | 0,6% | 0,8% | 1,2% | 2.900.409 | 417.870.150 | 1.075.886 | 412.772.500 | 1,2% |
| IREN | | 0,2% | 0,2% | 0,2% | 0,3% | 0,8% | -338.095 | 167.715.963 | -1.104.068 | 166.457.202 | 0,8% |
| MONTAGNA 2000 | | 3,2% | 3,2% | 0,4% | 8,6% | 9,3% | 44.503 | 4.249.094 | 17.327 | 3.888.040 | 9,3% |
| MONTEFELTRO | | 1,1% | 1,1% | 1,1% | 1,2% | 1,7% | 26.261 | 2.214.611 | 15.757 | 2.178.175 | 1,7% |
| SABAR | | -5,8% | -5,8% | -5,8% | -8,9% | -9,2% | -74.032 | 8.738.092 | -50.711 | 9.619.272 | -9,2% |
| SAN DONNINO | | -10,1% | -10,1% | -10,1% | -1,2% | 3,3% | -139.082 | 3.358.949 | -289.701 | 3.251.544 | 3,3% |
| SOELIA | | 0,2% | 0,2% | 0,2% | 0,2% | 0,5% | 31.184 | 3.228.855 | 20.549 | 3.211.996 | 0,5% |
| TOTALE ATO | | -0,2% | 0,5% | 0,8% | 0,9% | 1,2% | 1.074.554 | 704.688.876 | -1.000.000 | 696.456.293 | 1,2% |